



# 2022 iOKBS BURSLULUK SINAVI

Başvurular Başlıyor!



# Bu Sınav Hangi Sınıf Seviyelerine Yapılıyor?

## Ortaokullarda;

- 5.Sınıf
- 6.Sınıf
- 7.Sınıf
- 8.Sınıf

## Liselerde;

- Hazırlık Sınıfı
- 9.Sınıf
- 10.Sınıf
- 11.Sınıf



# Kontenjan Dağılımı

**%10**

Kanunlarla özel hak tanınan öğrencilere,

**%5**

Bakanlığa bağlı okullarda çalışan ya da emekli olan öğretmenlerin öğrenci çocuklarına,



**%5**

Ailesi ile oturduğu yerleşim yerinde ortaokul bulunmayan öğrencilere,

**%80**

Bu üçünün dışında kalan öğrencilere,



# Sınav Takvimi



## Başvuru Tarihleri

21 Nisan-13 Mayıs 2022



## Sınav Giriş Yeri İlanı

Sınavdan en az 7 gün önce



## Sınav Tarihi

4 Eylül 2022



## Sonuçların İlanı

23 Eylül 2022



# Kimler Başvurabilir?

- T.C. veya KKTC vatandaşı olan,
- 5-6-7-8-9-10-11.Sınıf ya da lisede hazırlık sınıfında olan,
- Sınavın yapıldığı yılda okul değiştirme cezası almamış olan,
- Ailesinin 2021 yılındaki geliri belirlenen sınırı geçmeyen öğrenciler sınava başvurabilir.



# Gelir için Belirlenen Sınır Nedir?



Gelir durumu hesaplanırken ailenin 2021 yılında elde ettiği tüm gelirlerin, aile üyesi başına düşen miktar bulunur.

Bu miktar 18.160tl'yi geçmiyorsa sınava başvuru yapılabilir. Geçiyorsa sınava başvuru yapılamaz!



# Nasıl Başvururum?

## 1.Adım

Ek-I Öğrenci Ailesinin Maddi Durumunu Gösteren Beyannameyi doldurun.



## 2.Adım

Ek-I 'de belirtilen ekleri (gelir durumunu gösteren belge, kimlik numaraları beyanı vb.) temin edin ve beyannameye ekleyin.



## 3.Adım

Bu belgelerle öğrencinin kayıtlı olduğu okula gidin ve okul müdürlüğünde başvurunuzu yapın.





Başvuru onaylanmadan önce öğrenciye ait bilgiler veli tarafından mutlaka kontrol edilmeli ve bir yanlışlık varsa düzeltilmesi talep edilmelidir.

Başvuru onaylandıktan sonra sistemden çıkartılan başvuru belgesi okul tarafından onaylanacak ve veli tarafından imzalanarak sınav bitimine kadar saklanacaktır.





# Sınav Giriş Yeri / Giriş Belgesi

## Sınav Giriş Yeri

Sınav giriş bilgileri sınavdan  
en az 7 gün önce  
[www.meb.gov.tr](http://www.meb.gov.tr) adresinden  
yayınlanacak.

## Sınav Giriş Belgesi

Sınav giriş belgeleri okul  
yönetimleri tarafından  
çıkartılarak sınav günü  
öğrencinin sırasına bırakılacak.

# Sınav Tedbiri



1

Öğrenci velisi RAM'a 20 Mayıs'a kadar başvurmalıdır.


2

Başvuru yapıldıktan sonra başvuru belgesi RAM personeli tarafından öğrenci velisine verilir.

3

Özel eğitim ihtiyacı olan öğrenciler, sürekli kullandıkları araç-gereç ve cihazları kendilerinin getirmesi şartıyla sınavda kullanabilir.



- 
- Geçerli kimlik belgesi
  - Kurşun kalem
  - Kalemtırış
  - Silgi
  - Bandajı çıkartılmış şeffaf pet şişede su

## Sınava Giderken Yanımda Neler Olmalı?



# Geçerli Kimlik Belgeleri Nelerdir?

- T.C. Kimlik numaralı nüfus cüzdanı (eski kimlik)
- T.C. Kimlik kartı (yeni kimlik)
- Geçerlilik süresi devam eden pasaport
- Nüfus müdürlükleri tarafından verilen geçici kimlik belgesi/T.C.Kimlik kartı talep belgesi

15 yaşından küçük öğrencilerin kimliklerinde fotoğraf zorunluluğu aranmamaktadır.



# Sınava Giriş ve Çıkışlar

**GİRİŞ:** kimlik kontrolleri ve salona yerleřtirmelerin zamanın yapılabilmesi için 09:30'da okul bahçesinde olmalısın.

**İLK 15 DK;** sınavın başlamasından sonra ilk 15dk ge kalan öğrenciler sınava alınacaktır.

**İLK 30-SON 15 DK;** öğrencilerin sınav güvenliđi açısından sınav salonundan ayrılmasına izin verilmeyecektir.



# Sınav Uygulaması



TÜRKÇE

25 SORU

10:00 – 12:00

FEN BİLİMLERİ

25 SORU

MATEMATİK

25 SORU

100 soru-120dk

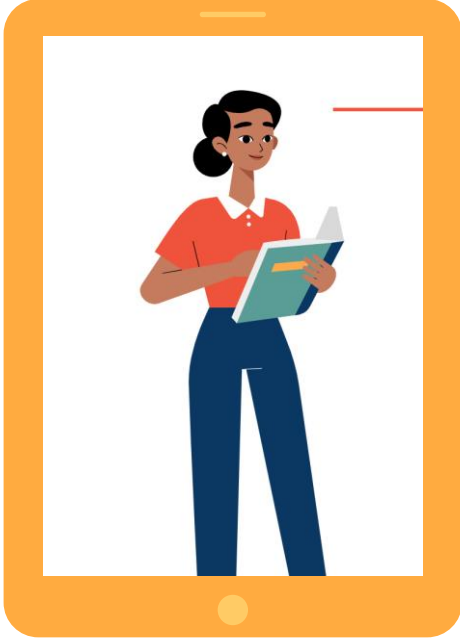
SOSYAL BİLGİLER

25 SORU

(8.sınıflar; T.C. İnkılap Tarihi ve Atatürkçülük, Din Kültürü ve Ahlak Bilgisi)



# Sınav Sonuçları ve İtiraz Süreci



Sınav sonuçları 23 Eylül 2022'de [www.meb.gov.tr](http://www.meb.gov.tr) adresinde yayınlanacak.

Sınava itirazlar, sonuçların açıklanmasından itibaren en geç 5 takvim günü içerisinde [www.odsgm.meb.gov.tr](http://www.odsgm.meb.gov.tr) adresindeki e-İtiraz bölümünden yapılabilecek.



Nakil, zorunlu ikamet deęişiklięi,  
mevsimlik işçi, yurt dışından  
gelmek, tayin vb. durumlardan  
dolayı başka illerde bulunan  
öğrencilerin velileri sınava  
girmek istedikleri il/ilçe  
mem'lere başvuru yapmalıdır.

Sınav gününden en az 10 gün  
önceye kadar başvurulmalıdır!

## Mücbir Sebep





# 2022 iOKBS BURSLULUK SINAVI

Başvurular Başlıyor!

